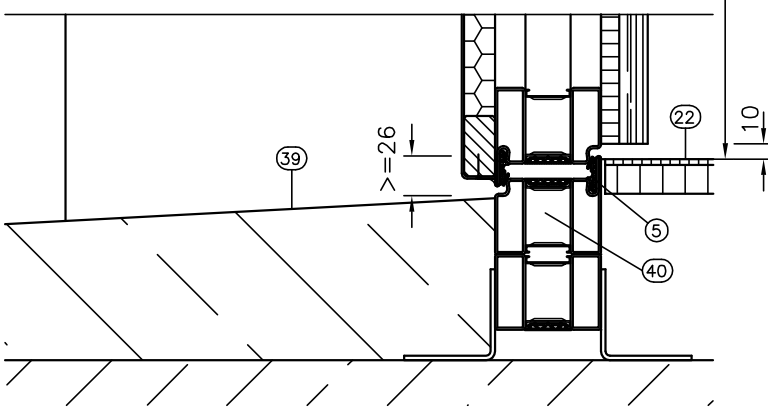
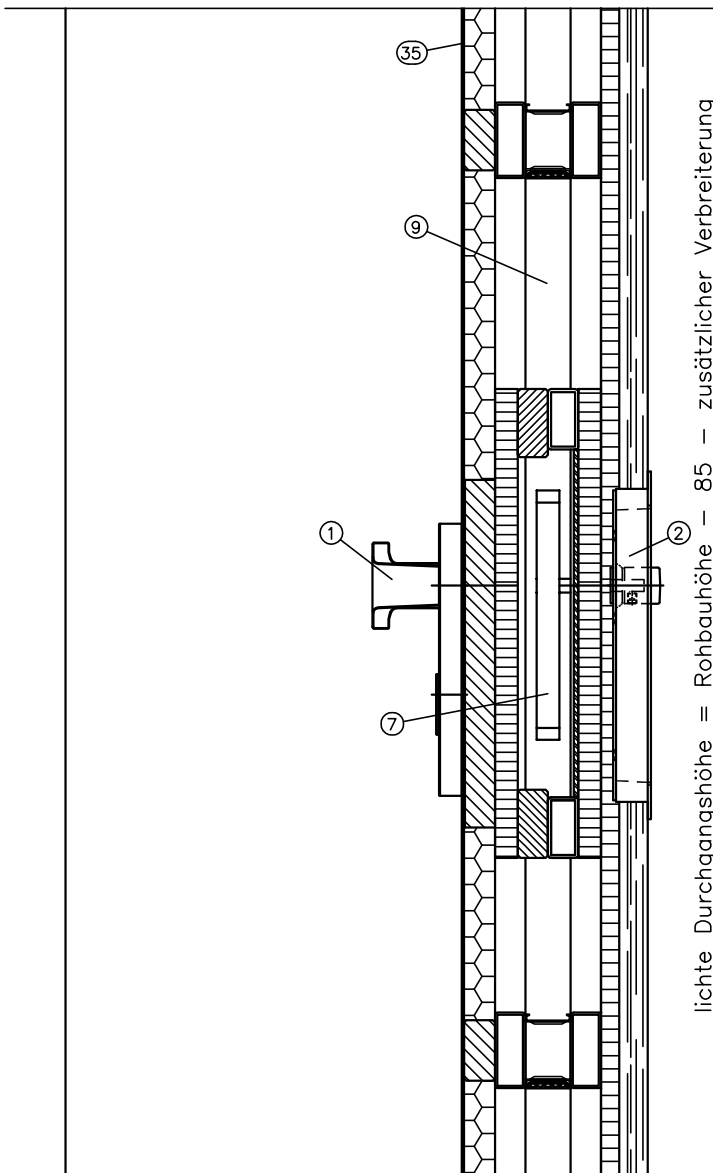
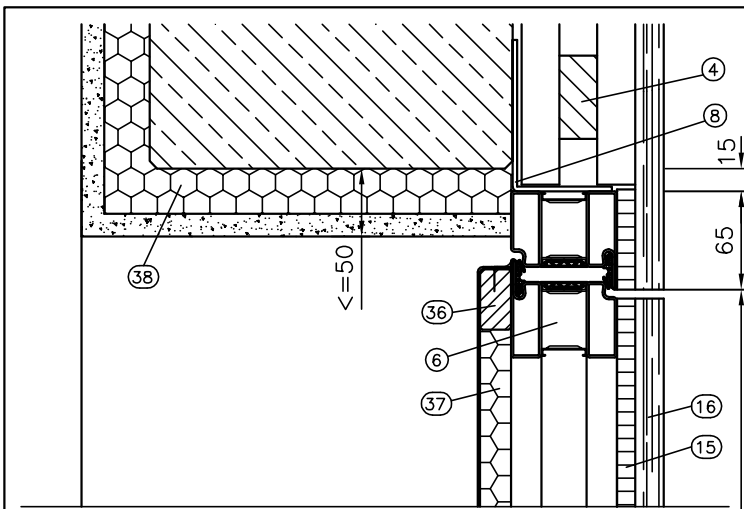


Pos.	Benennung
1	Knopfschild, Aluminium, EV1 eloxiert
2	Turnhallenmuscheldrucker FSB, Nr.7950 , Aluminium, EV 1 eloxiert
3	schwere Anschweiß- Konstruktionsbänder mit Druckkugellager
4	bauseitige Prallwandunterkonstruktion
5	3-seitig umlaufende Lippendichtung
6	termisch getrenntes Stahl- Anschlagprofilrohr
7	Vollpaniksystem für 2-flg. Türen
8	Montagerahmen aus 3mm Stahlblech
9	Mineralwolle- Dämmung
10	punktlastisches Prallschutzmaterial
11	Befestigungsglaschen aus 3mm Flacheisen
12	Türanschlussfutter aus 1,5mm Stahlblech
13	tragende Wandkonstruktion
15	12mm Sperrholzunterplatte, WBP verleimt
16	Wandverkleidungsmaterial
35	verzinktes Stahlblech, 1,5mm dick
36	Hartholztragleiste
37	eingeklebte Hartschaumplatte
38	Außenwand- Wärmedämmsystem

HERKULES Schwebetore	
Postfach 2630 58476 Lüdenscheid	Telefon 02351/9549-0 Telefax 02351/9549-54
Bauvorhaben	Sport- und Mehrzweckhallen
Gegenstand	2-flg. Sporthallen- Außentür nach DIN18032,ballwurfsicher
Darstellung	Grundriss
Maßstab	1 : 5
gezeichnet von	Schmidt
Verzeichnis	tueren
Datum	14.01.10
Datei	TU21-000



lichte Durchgangshöhe = Rohbauhöhe - 85 - zusätzlicher Verbreiterung

Pos.	Benennung
1	Knopfschild, Aluminium, EV1 eloxiert
2	Turnhallenmuscheldrucker FSB, Nr.7950 , Aluminium, EV 1 eloxiert
4	bauseitige Prallwandunterkonstruktion
5	4-seitig umlaufende Lippendichtung
6	termisch getrenntes Stahl- Anschlagprofilrohr
7	Vollpaniksystem für 2-flg. Türen
8	Montagerahmen aus 3mm Stahlblech
9	Mineralwolle- Dämmung
11	Befestigungslaschen aus 3mm Flacheisen
13	tragende Wandkonstruktion
15	12mm Sperrholzunterplatte, WBP verleimt
16	Wandverkleidungsmaterial
22	Oberkante Fertigfußboden (OKFF)
35	verzinktes Stahlblech, 1,5mm dick
36	Hartholztragleiste
37	eingeklebte Hartschaumplatte
38	Außenwand- Wärmedämmsystem
39	Oberkante Außenbelag
40	Sockel- und Schwellenprofil mit doppelter Anschlagdichtung

HERKULES Schwebetore	
Postfach 2630 58476 Lüdenscheid	Telefon 02351/9549-0 Telefax 02351/9549-54
Bauvorhaben	Sport- und Mehrzweckhallen
Gegenstand	Sporthallen- Außentür nach DIN 18032, ballwurfsicher
Darstellung	Höhenschnitt
Maßstab	1 : 5
gezeichnet von	Schmidt
Verzeichnis	tueren
Datum	14.01.10
Datei	TU22-000